

ביקורת פנים בבטיחות ואבטחה במוסד חינוך ברשות המקומית



אוגוסט 2023

ארז מימון (M.Sc ,B.Sc)

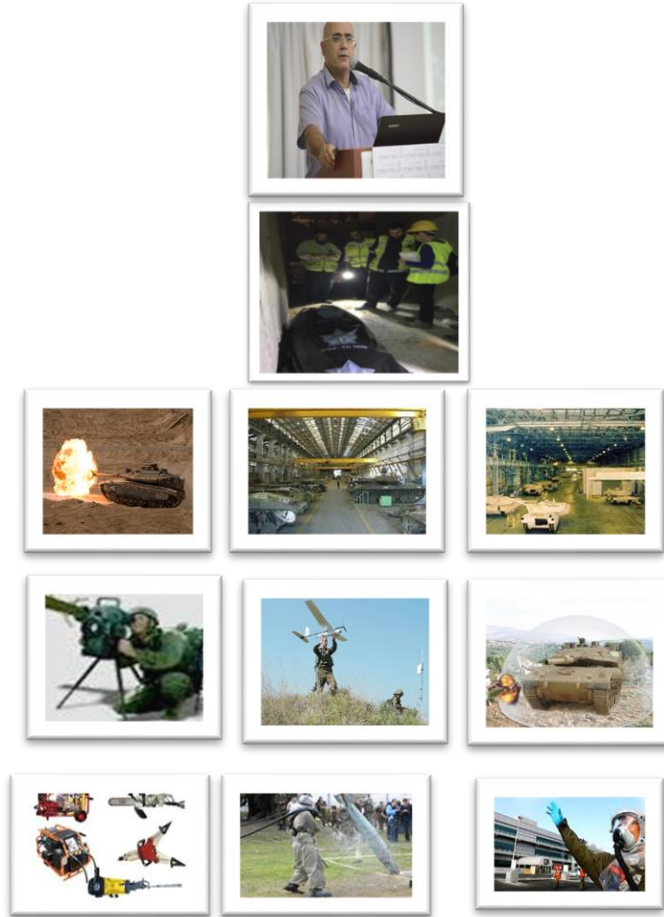
דירקטור, ראש תחום בטיחות ואבטחה

Erez.Maimon@il.gt.com

למי יש כאן ילדים שלומדים בבית ספר, תיכון או גן ילדים ?



כרטיס ביקור



רקע מקצועי

- ראש מינהל הבטיחות והבריאות התעסוקתית
- חוקר תאונות עבודה ראשי משרד הכלכלה
- סגן מפקד מש"א 7000
- ראש ענף ניסויים והבטחת איכות בנס"א
- ראש ענף פיתוח פיקוד העורף

רקע אקדמי

B.Sc - בפיסיקה

M.Sc - הבטחת איכות ואמינות



עו"ד פילי
בתחום הבטיחות

יעוץ/ביקורות
בטיחות



יעוץ/ביקורות
אבטחה פיזית

מומחה אבטחה
(יוצא שירות הביטחון כללי)



ראש תחום
בטיחות ואבטחה

נושאי הרצאה

- היכרות עם מרכיבי הבטיחות המרכזיים בתחום בטיחות במוסדות חינוך.
- תפיסת האחראיות לבטיחות במוסדות החינוך.
- נושאים ייחודיים שנכון לשים עליהם דגש בביקורת בטיחות ברשות.
- עיקרי התפיסה לאבטחת מוסדות חינוך ודגשים לביקורת פנים בנושא.
- סיכום והמלצות.



האחריות למימוש הבטיחות במוסדות החינוך



**משרד החינוך
גיבוש מדיניות בתחום
בטיחות מוסדות חינוך**

**השלטון המקומי
אחריות למימוש
המדיניות**



מנהלי הרשות הרלוונטיים

**קב"ט מוסדות
חינוך**

**החלטת ממשלה מספר 481
מיולי 2001**

**"נטל האחריות הישירה לבטיחות
התלמידים והמורים חל על בעלי
מוסדות החינוך, כאשר האחריות
הכוללת חלה על משרד החינוך".**

**ממונה בטיחות
מוסדות חינוך**

**מנהלי מוסדות
החינוך**

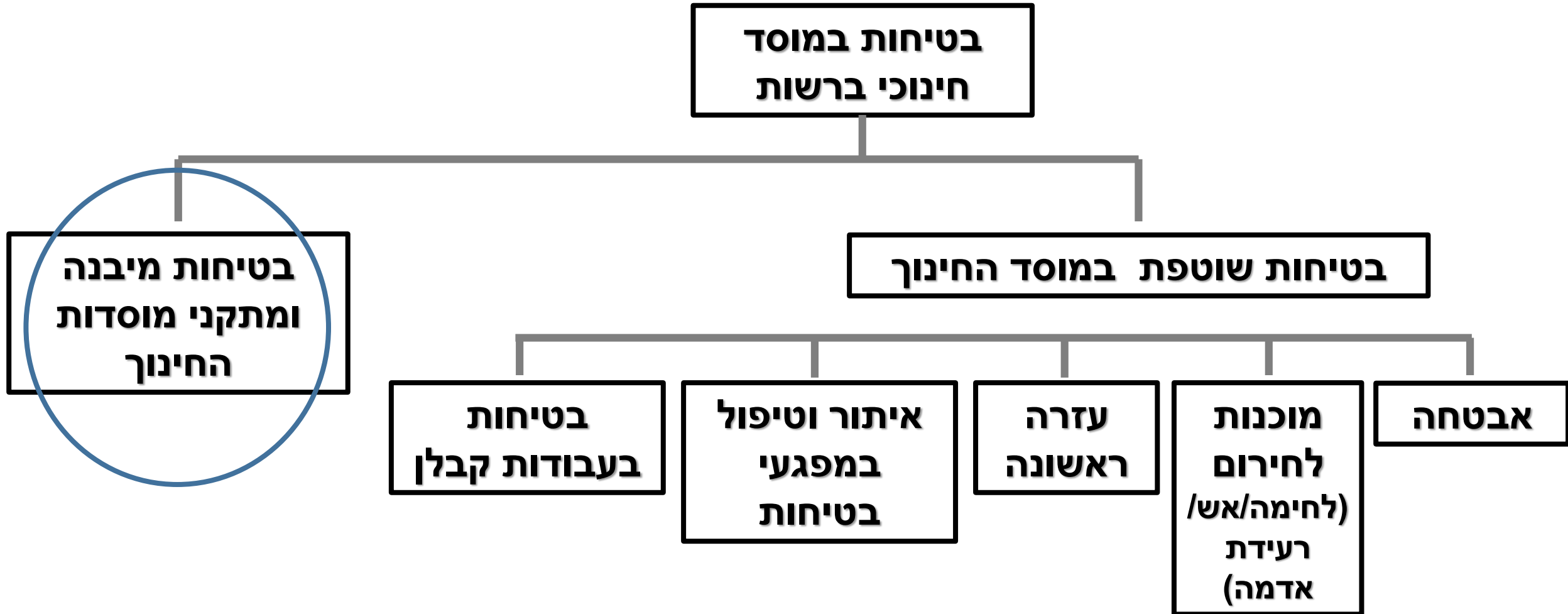
**ממונה בטיחות
עירוני**

אב הבית

**רכזי בטיחות
ביטחון וחרום
מוסדיים**



תחומי הבטיחות העיקרים במוסד חינוכי



בטיחות מבני ומתקני מוסדות החינוך

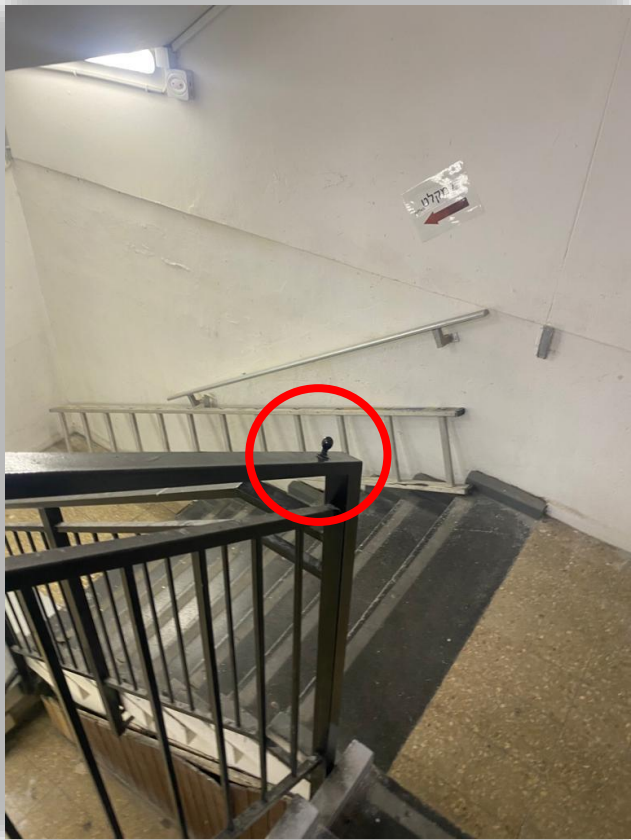
- ע"פ חוזר מנכ"ל כל מוסד חינוכי נדרש להיבדק לפני תחילת שנת הלימודים.
- מטרת הבדיקה לאשר את תקינותו ההנדסית ומוכנותו לאכלוס התלמידים באופן בטוח.
דוגמאות לנושאים שנבדקים:



בטיחות מבני ומתקני מוסדות החינוך



בטיחות מבני ומתקני מוסדות החינוך



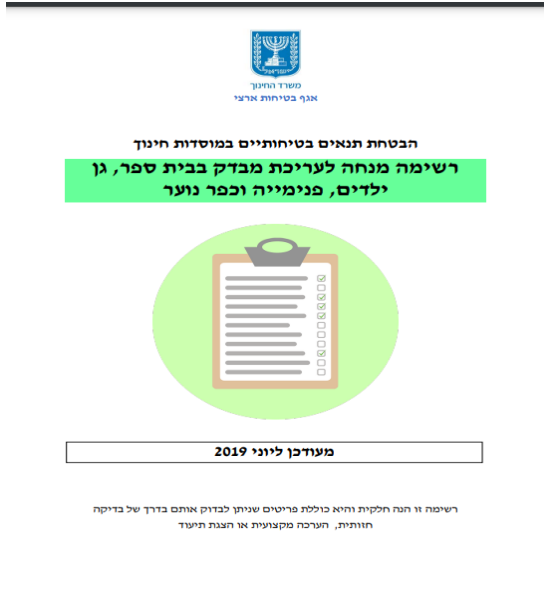
בטיחות מבני ומתקני מוסדות החינוך - המשך



בטיחות מבני ומתקני מוסדות החינוך - המשך



בטיחות מבני ומתקני מוסדות החינוך - המשך



• סיקור הבטיחות מבוצע ע"פ רשימת תיוג שמוגדרת בהנחיות משרד החינוך.

• הסיקור מבוצע ע"י "עורך מבדק בטיחות למוסדות חינוך".

• דירוג הליקויים:

0 - סכנת חיים מיידית, מחייב סגירת המוסד

1- מתייחסות למפגע בטיחותי אשר קיומו מחייב הסרתו המיידית

2- מתייחסת לליקוי בטיחותי המחייב טיפול של הרשות המקומית/בעלות בתכנית עבודה סדורה

• הרשות נדרשת לאשר בכתב כי כלל הליקויים תוקנו והמוסד מוכן לשנת הלימודים החדשה עד 15/8 כל שנה.

נושאים מיוחדים לבחינה בביקורת בתחום בטיחות מבני מוסדות חינוך

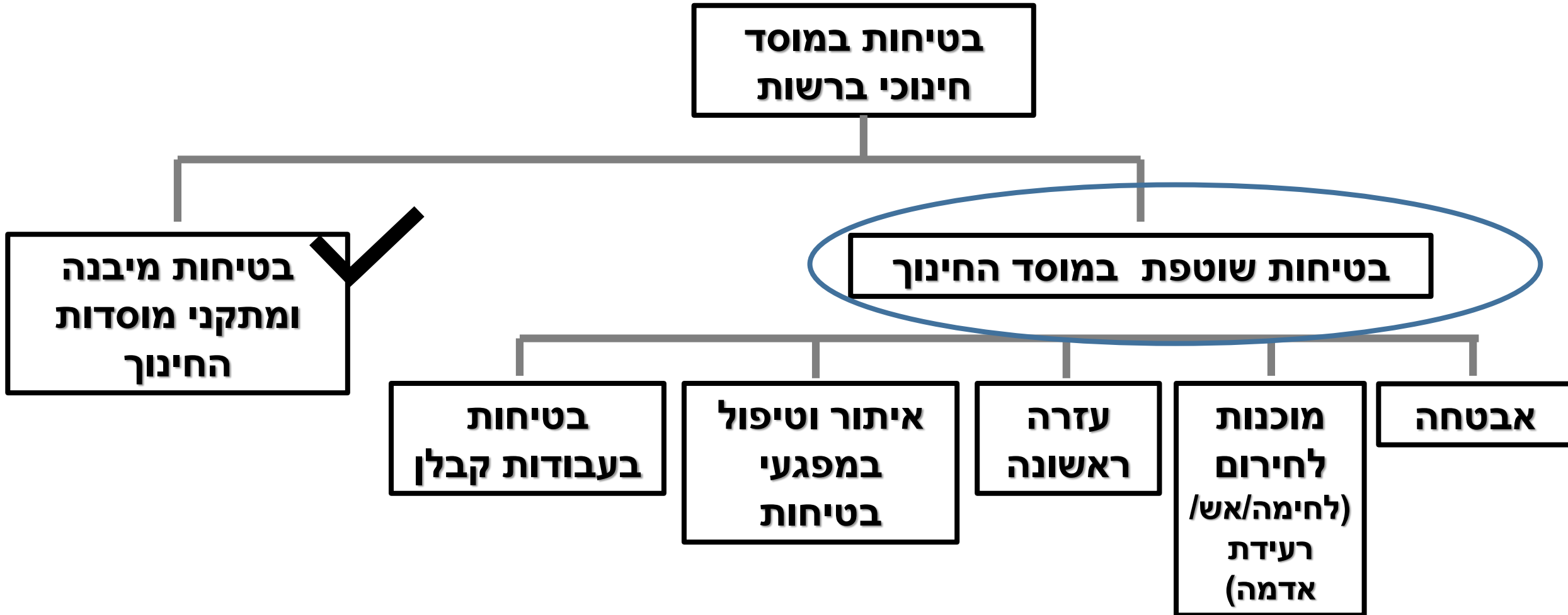
- לוודא שכל נושאי רשימת התיוג נסקרים.

- לבחון שכל הליקויים שנמצאו בקדימות 1 או 0 טופלו (גם אם קיים מסמך שמעיד לכאורה שכן).

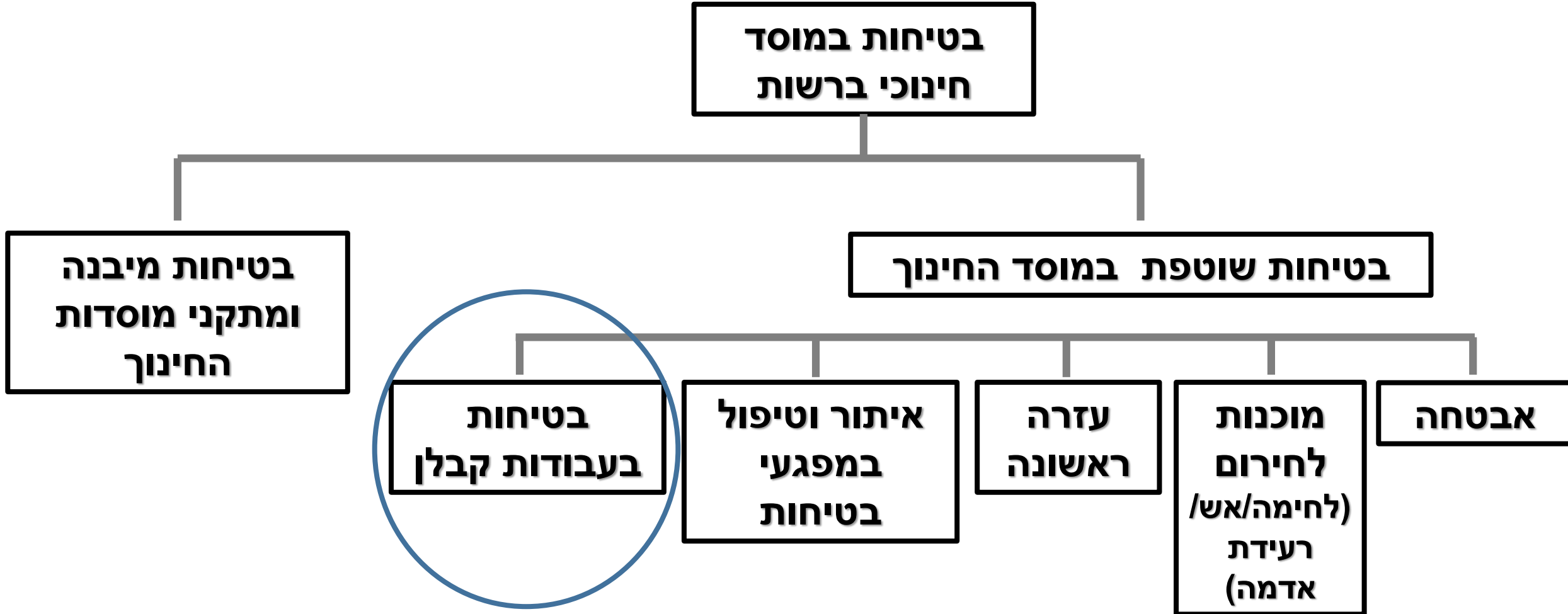


- לוודא שבתסקירי היועץ מופיעים גם הממצאים התקינים.

תחומי הבטיחות העיקרים במוסד חינוכי



תחומי הבטיחות העיקרים במוסד חינוכי



בטיחות בעבודת קבלנים

- היקף הקבלנים שפוקדים את מוסדות החינוך גדול מאוד.

- חלק מהפעילויות מבוצעות בזמני הפעילות של המוסד החינוכי- סכנה מוגברת לתלמידים.

- היקף הסיכונים לתלמידים הינו רחב ומגוון :

הרוג בתאונת בנייה בבית ספר
בפרדס חנה; רישיון הקבלן נשלל
על תנאי רק לפני שבועיים

רשיונו של הקבלן המבצע נשלל רק לפני כשבועיים על
תנאי ל-3 שנים בשל 21 הפרות של צווי בטיחות בתור



בטיחות בעבודות קבלנים במוסדות חינוך



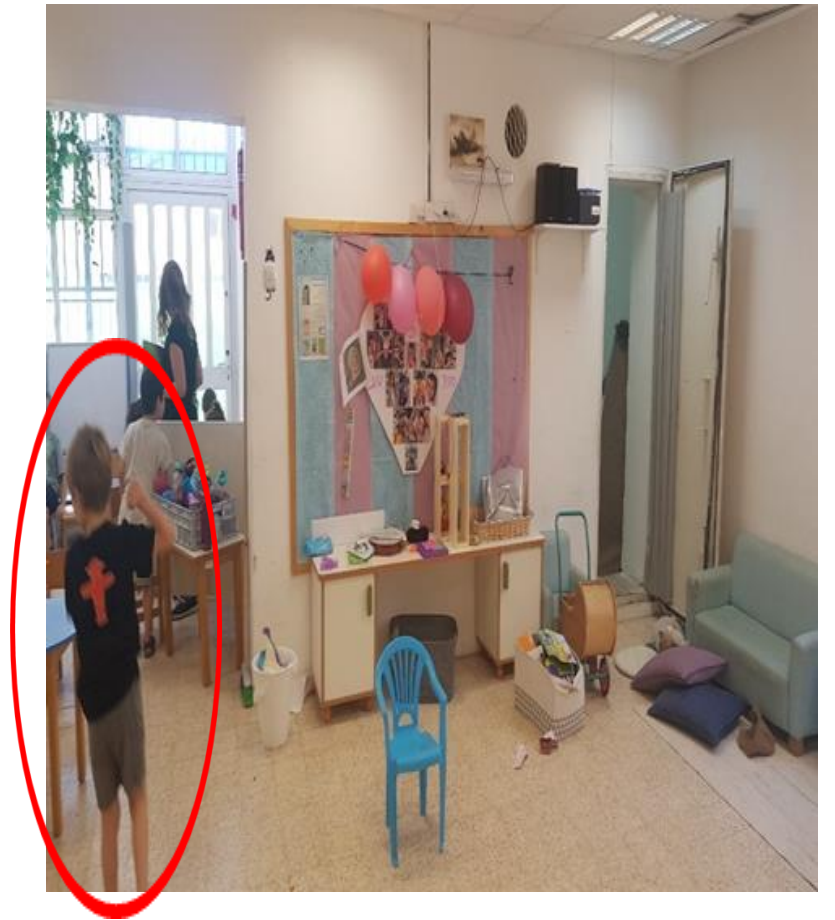
ילדים נעים
בחופשיות מתחת
לעובדים – חפצים
שיפלו מהגג יסכנו
את הילדים.



פיגום לא תיקני ומסוכן!
ללא משטח דריכה, ללא
אזני יד לא מקובע
כנדרש למבנה!



ליקויי בטיחות בעבודה במוסדות חינוך



בטיחות בעבודת קבלנים - דגשים למבקרי הפנים

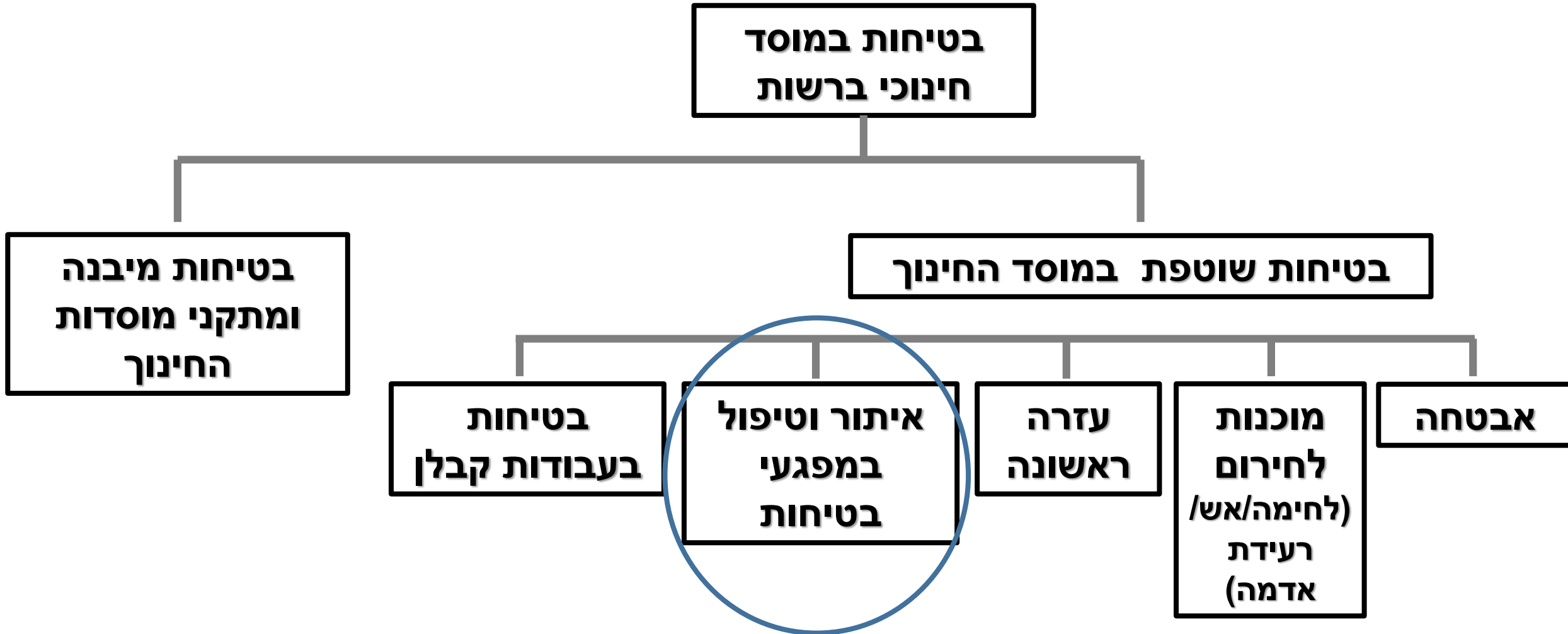
• לוודא שקיימת תפיסת בטיחות ברורה שמגדירה את תהליכי הבקרה על העסקת קבלנים בשטח מוסדות החינוך משלב המכרז ובמהלך העבודות.

• לוודא כי הגופים הרבים שאמורים לפקח על הבטיחות בעבודת הקבלנים במוסדות חינוך מסונכרנים זה עם זה ומשלימים זה את זה:



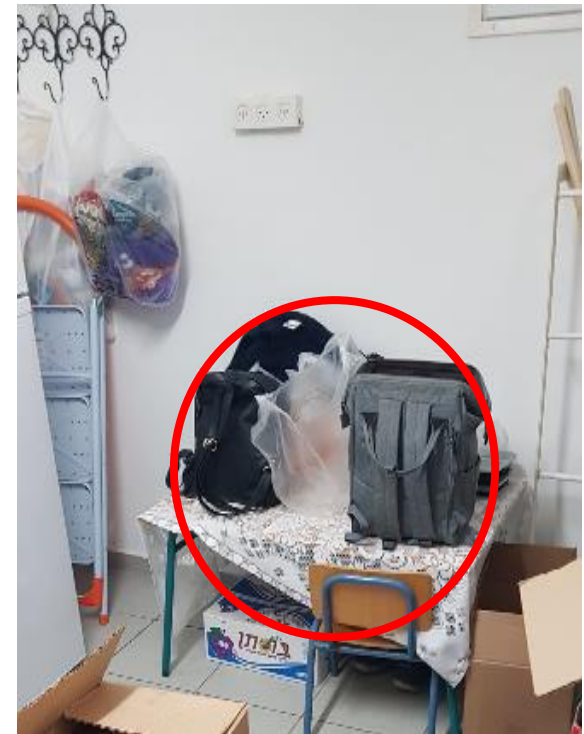
- הנהלת בית הספר
- אב הבית
- אגף מוסדות חינוך
- האגף מזמין העבודה
- מערך הבטיחות העירוני

תחומי הבטיחות העיקרים במוסד חינוכי

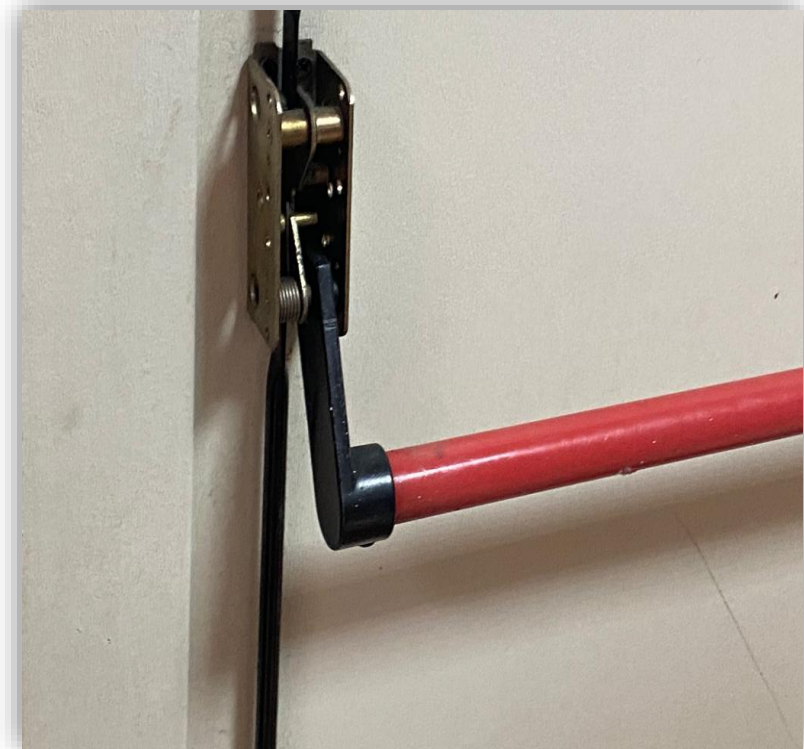
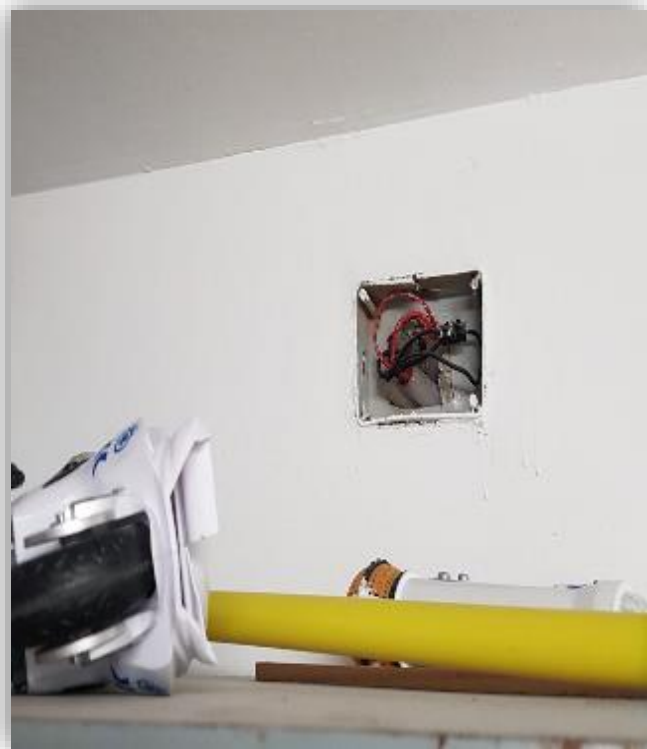


איתור מפגעי בטיחות במוסד במהלך השנה

- במהלך הפעילות השוטפת - מרגע קבלת האישור הראשוני לפתיחת השנה נוצרים מפגעים שיכולים לסכן את הילדים ולכן נדרשת בקרה מתמשכת על הבטיחות בתוך המוסד כל העת.



איתור מפגעי בטיחות במוסד במהלך השנה- המשך



איתור מפגעי בטיחות במוסד במהלך השנה - דגשים למבקר הפנים

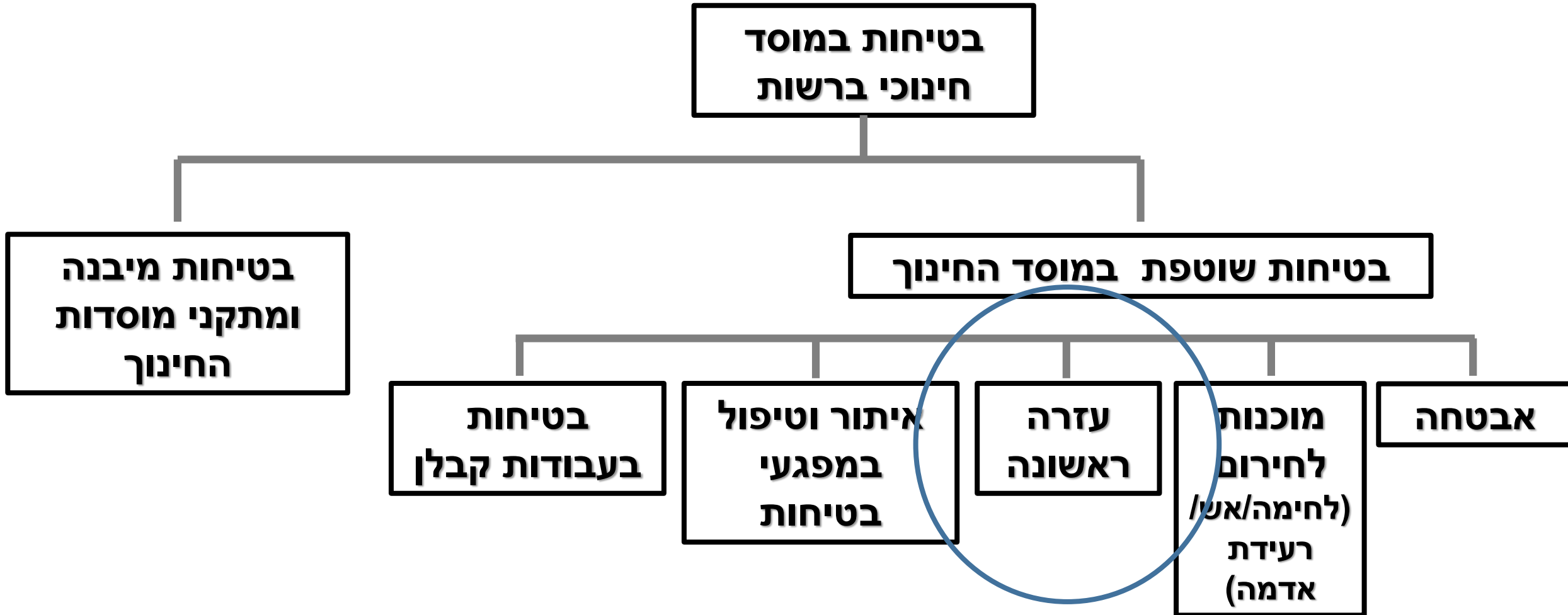
- לוודא שאכן מתקיימים סיורי בטיחות שוטפים ע"י רכזי הבטיחות.



- לוודא שהרשות מגיבה ומטפלת בליקויים באופן מידי.

- לוודא כי הקב"ט מנהל מוביל ומבקר את התהליך.

תחומי הבטיחות העיקרים במוסד חינוכי



עזרה ראשונה

- המוסד החינוכי חייב להיות מסוגל לתת מענה ראשוני במקרה חירום רפואי:
 - למקרה של אלרגיה – מזרקי אפיפן
 - תיק עזרה ראשונה תיקני ומלא
 - דפיברילטור
 - מגישי עזרה ראשונה

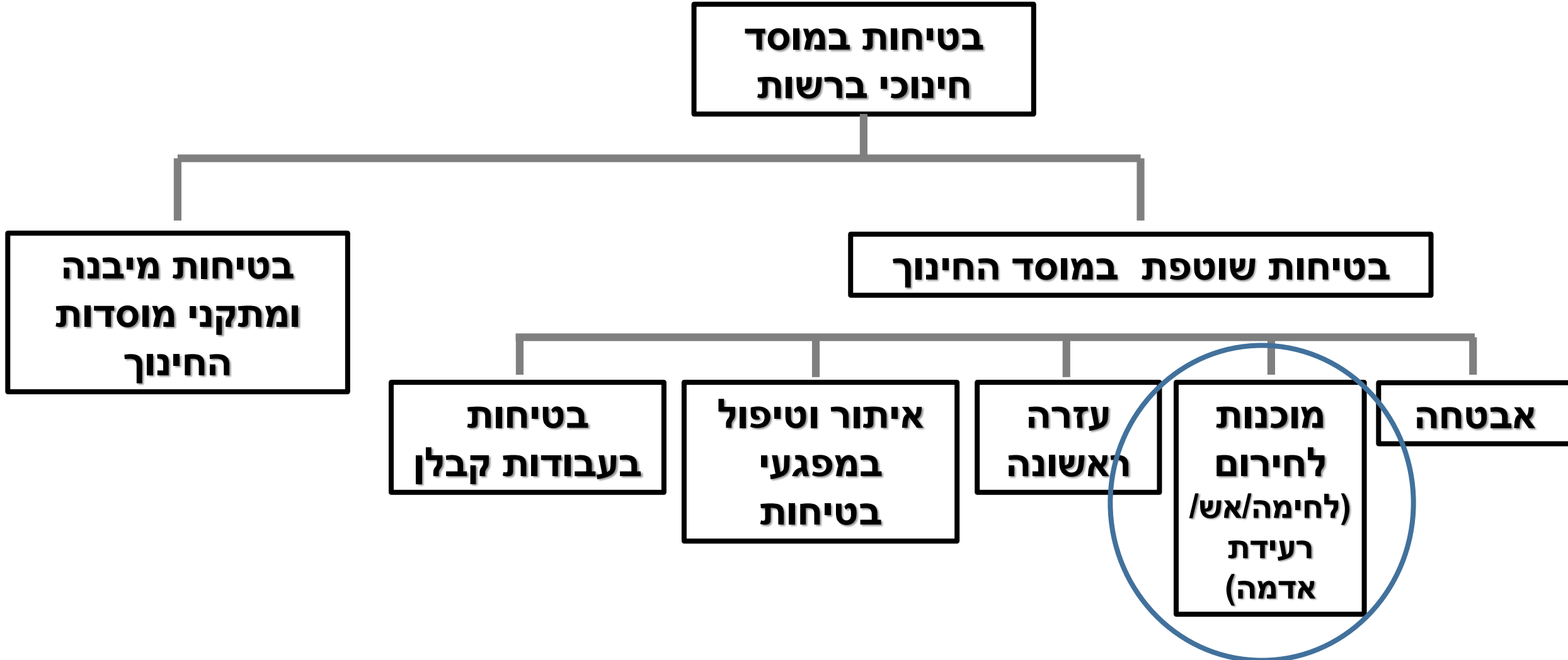


עזרה ראשונה - דגשים למבקר הפנים

- תקינות ובדיקת הדפיברילטור והשילוט – ע"פ דין
- מיקם, תוקף ומעקב סדור אחר מזרקי - האפיפן
- מזרקי אפיפן מתאים לגיל הילדים (מ15ק"ג -עד 30 ק"ג ומעל).
- מגישי עזרה ראשונה – מוסמכים



תחומי הבטיחות העיקרים במוסד חינוכי



מוכנות לחירום

• מרכיב זה במערך הבטיחות נועד לתת מענה ראשוני לתחומים הבאים:



- רעידת אדמה
- אירוע טק"ק
- אירועי אש

• נוהלי משרד החינוך מגדירים בתחום זה בין היתר:



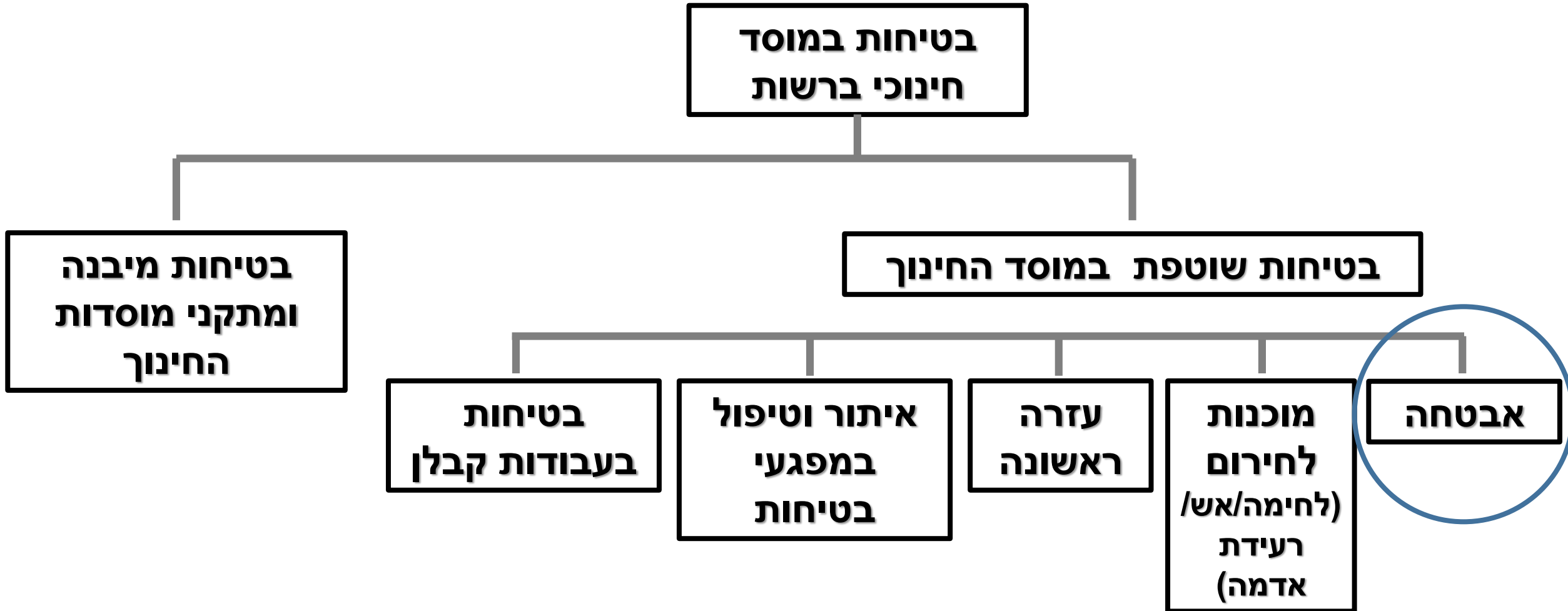
- קיומו של ציוד חירום שנידרש להימצא במוסד והיקפו
- היקף המורים שנדרשים להוביל צוותי חירום.
- תהליכי הכשרה ותרגול של המוסד וצוותי החירום

מוכנות לחירום - דגשים למבקר הפנים

- הגדרת מספקת של בעלי התפקידים השונים שנדרשים.
- קיומה של הכשרה מקצועית מתאימה לצוות המורים והתלמידים.
- יישום תובנות מתרגלי החירום השונים שמבוצעים.



תחומי הבטיחות העיקרים במוסד חינוכי



אבטחת מוסדות חינוך

האחריות לתחום האבטחה:

החלטת ממשלה 5719 מתאריך 25 יוני 1995 האחריות לאבטחת מוסדות החינוך חלה על המשטרה, באמצעות הנחיה של קב"ט הרשות או קב"ט מוס"ח ברשות, ובהסתמך על חוזר מנכ"ל בטיחות, ביטחון ושעת חירום, 5.3-54, נוהלי ביטחון בבתי הספר, באחריות מנהל בית הספר להוציא לפועל הנחיות ביטחון.

המענה המרכזי של מערך האבטחה:

- מניעת כניסת גורמים לא מאושרים לשטח המוסד.
- איתור חפצים/ אנשים חשודים
- מניעת גניבת ציוד
- מניעה של אלימות בוונדליזם
- מהימנות עובדים/קבלנים



אבטחת מוסדות חינוך

מרכיבים מרכזים במערך האבטחה :



- מנהל אבטחה מחלקת ביטחון ברשות
- תוכנית אבטחה
- גדר היקפית
- שער כניסה ראשי ושערי יציאת חירום
- רכזי אבטחה במוסדות חינוך
- מאבטחים

• מערך אבטחה טכנולוגי (מצלמות, לחצני מצוקה, מערכות אזעקה)

• מרחבים מוגנים



אבטחת מוסדות חינוך - דגשים למבקר הפנים

• קיומה של הכשרה מתאימה, בהתאם להנחיות מטרת ישראל, של מאבטח ורכזי הביטחון בבתי הספר .

• קיומם של נהלי עבודה למערך האבטחה (סיורים, מניעת כניסת לא מורשים, התנהלות באירוע אבטחתי).

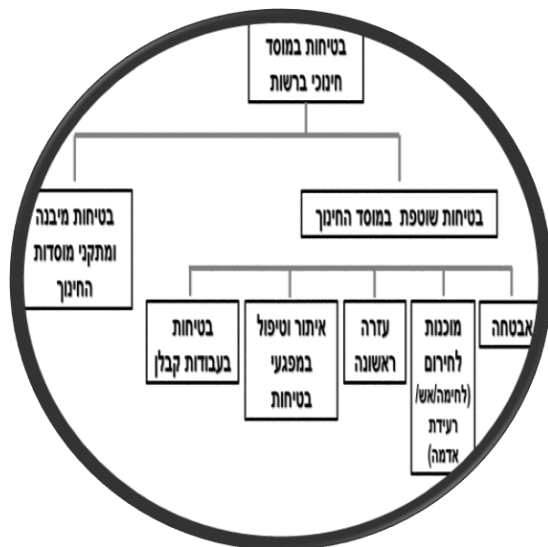
• אפקטיביות של מערך האבטחה במניעת חדירת לא מורשים.



- תפקודו ויעילותו של הסייר, כולל המצאות ציוד החירום שנידרש ברכב חירום.
- אישורי תקינות למערכת המצלמות, לחצני המצוקה, והאזעקה.
- קיומו של שילוט לגבי הימצאותם של מצלמות.
- קיומם של מורשי גישה להקלטות מערך המצלמות.
- קיומם ואיכותם של תרגילי האבטחה.



לסיכום



**חשוב לבחון את כל מרכיבי המענה ברשות :
- מוכנות לפתיחת שנה
- בטיחות שוטפת
- אבטחה
- מוכנות לחירום**

לרשות אחריות רחבה לבטיחות ולאבטחת השוהים במוסדות החינוך.

בטיחותם ואבטחת שלום של הילדים הינה תחום חשוב (ורגיש) שנכון לבקרו

יחד, נעזור לרשות להחזיר את הילדים הביתה ממוסדות החינוך בשלום ..



תודה!

לפרטים נוספים:

ארז מימון, דירקטור, מנהל מחלקת ביקורת בטיחות

ובריאות תעסוקתית

טל: 03-7106555

דוא"ל: Erez.Maymon@il.gt.com

