



פאהן קנה ניהול בקרה

המקצועיות שלנו היא הביטחון שלך

פאהן קנה ניהול בקרה
Grant Thornton Israel

מועדון ארוחת הבוקר בנושאים: מבול ההנפקות ואתגרי הקריפטו

יום ג' | 29.06.21 | 11:00 - 12:30



אמנון ניבך
יו"ר דירקטוריון
הבורסה לניירות ערך ת"א



רו"ח יוסי גינוסר
מנכ"ל
פאהן קנה ניהול בקרה



רו"ח חנן טויזר
שותף, מנהל מחלקת ביקורת
מערכות מידע וייעוץ
פאהן קנה ניהול בקרה



רו"ח שי מדינה
שותף, מנהל מחלקת
ביקורת חקירתית
פאהן קנה ניהול בקרה



רו"ח דורון כהן
שותף
פאהן קנה ניהול בקרה

11:00-11:15 | דברי פתיחה:

הקשר בין ממשל תאגידי, יציבות המניה ושווי החברה
רו"ח יוסי גינוסר, מנכ"ל, פאהן קנה ניהול בקרה

11:15-11:30 | המעבר מחברה פרטית לממשל תאגידי של
חברה ציבורית

רו"ח דורון כהן, שותף, פאהן קנה ניהול בקרה

11:30-11:45 | האם מטבעות הקריפטו הן מענה למערכת
תשלומים יעילה?

אמנון ניבך, יו"ר דירקטוריון, הבורסה לניירות ערך ת"א

11:45-12:00 | אתגרים ופתרונות בשימוש במטבעות
יורטואליים בחברות ציבוריות

רו"ח חנן טויזר, שותף, מנהל מחלקת ביקורת מערכות מידע
וייעוץ, פאהן קנה ניהול בקרה

12:00-12:15 | הונאות פונזי באמצעות מטבעות קריפטו

רו"ח שי מדינה, שותף, מנהל מחלקת ביקורת חקירתית, פאהן
קנה ניהול בקרה

12:15-12:30 | ראיון אנונימי עם סוחר בבורסה על המסחר
הנסתר במטבעות קריפטו



כיצד להתכונן למשבר הכלכלי הבא?

רו"ח יוסי גינוסר
מנכ"ל פאהן קנה ניהול בקרה

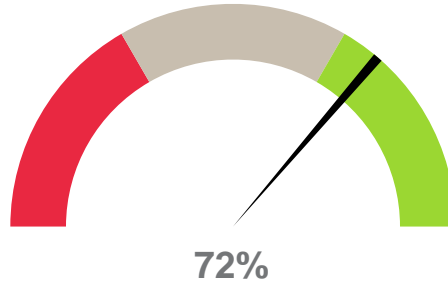
איך לצאת ממשבר בקלות יחסית?

משברים הם חלק אינטגרלי מהעולם העסקי, לעיתים מדובר במשבר שנוגע לחברה עצמה, בחלק מהמקרים מדובר במשבר ענפי ובמקרים נוספים במשברים עולמיים המשפיעים בצורה רחבה על כולם. משבר הקורונה, שעבר עלינו בשנה וחצי האחרונות, פגע קשות בכלכלה העולמית והוא עוד יכתב בדפי ההיסטוריה לצד המשבר הכלכלי העולמי בשנת 2008, השפל הגדול של 1929 וטירוף הצבעוניים של המאה ה-17 בהולנד.

מחקרים רבים שערכנו לאורך השנים מצביעים על קשר מובהק בין התאוששות מהירה ממשבר לבין ממשל תאגידי חזק.

המשבר הכלכלי של 2008

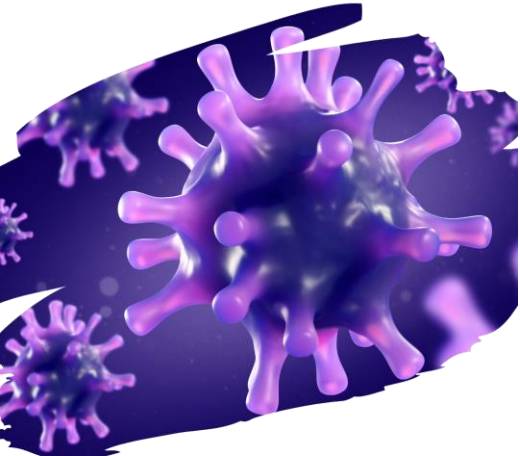
לאחר המשבר הכלכלי של שנת 2008 ביצענו מחקר, אשר כלל 50 חברות, בו השווינו בין צמדי חברות מאותו ענף. תוצאות המחקר זיהו קשר חזק בין ממשל תאגידי ליציאה מהמשבר בצורה טובה ומהירה יותר ב 72% מהמקרים.



משבר הקורונה - 2020

במהלך הסגר הראשון של מגפת הקורונה ביצענו מחקר חדש אשר כלל כ 90 חברות הנסחרות במדד ת"א 125.

יצרנו מעין מדד ממשל תאגידי אשר כלל מספר פרמטרים כגון יחס שעות ביקורת למחזור, מומחיות דירקטורים, שיעור הדירקטורים הבלתי תלויים וכו'.



הממשל התאגידי



רכיבי המדד - ממשל התאגידי



משבר הקורונה - 2020

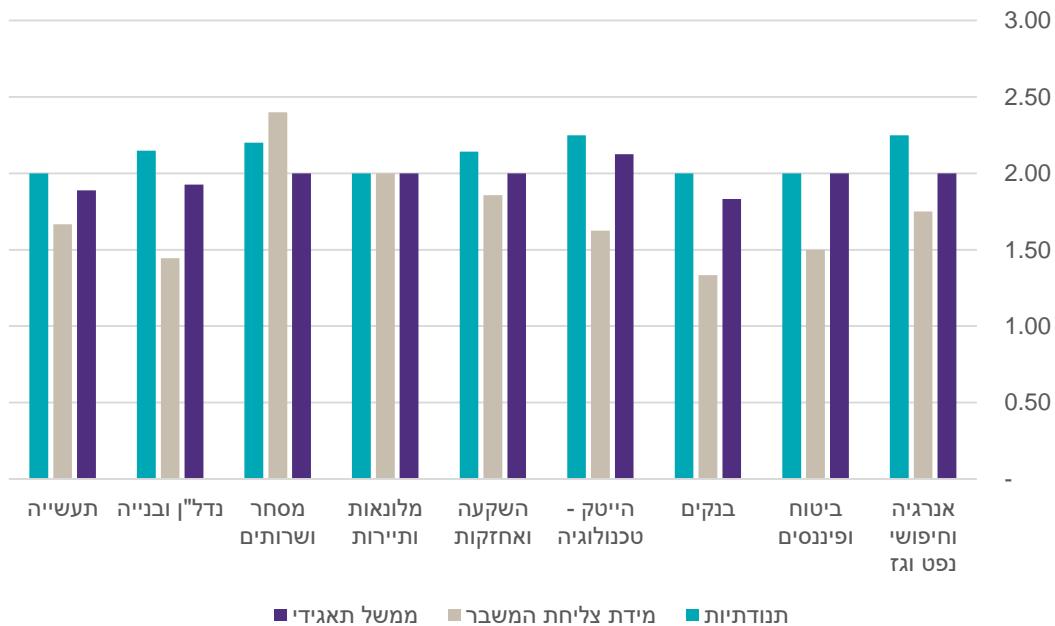
השוונו את מדד הממשל התאגידי לשני מדדים אחרים אשר אומדים את יכולת התאוששות המניה ואת רמת התנודתיות של המניה.

המחקר זיהה קשר בין ממשל תאגידי חזק לבין יציבות מניה והתאוששות מהירה מהמשבר בכ- 80% מהחברות.

תוצאות המחקר בפילוח ענפי ורמת מובהקות הבדיקה



- גבוהה
- לא ניתן לקבוע
- הפוכה



התאוששות ממשבר הקורונה - 2021

במהלך חודש יוני 2021 בחנו שוב את ביצועי החברות כדי לבחון האם ההתאוששות שלאחר הסגר הראשון הביאה לצמיחה. כמו כן, בחנו האם החברות אשר זכו לציון ממשל תאגידי גבוה החזירו, לכל הפחות, את ערך המניה לערכה טרום המשבר. להלן הממצאים:

חברה עם ציון ממשל תאגידי נמוך



■ ערך המניה ירד ■ ערך המניה עלה

חברה עם ציון ממשל תאגידי גבוה



■ ערך המניה ירד ■ ערך המניה עלה

ממשל תאגידי והנטל הרגולטורי

בסקר שערכנו בקרב 12 סמנכ"לי כספים בחברות שהנפיקו את מניותיהן והחלו להיסחר בבורסה בתל אביב בשנה האחרונה, ביקשנו לבדוק כיצד תופסות החברות את הנטל הרגולטורי, כמה מהחששות באמת התממשו ואילו יתרונות הם מצליחים לראות מבעד למסך הרגולציה.

שומר הסף שיתרום לחברה הכי הרבה בעתיד

50% ועדת ביקורת

44% מבקר פנימי

ISOX 6%

חברות שטענו שהחשש לא התממש

75%

חברות שהיו להן חששות מעומס רגולטורי טרום ההנפקה

72%

לסיכום



- לאיכות הממשל התאגידי יש קשר הדוק בהקטנת הסיכונים וחסיונות מדדי המניות מפני משברים. המחקרים שבצענו מוכיחים זאת והם תואמים ממצאי מחקרים אחרים מרחבי העולם.
- עיקר החששות מפני עומס רגולטורי בקרב חברות העומדות בפני הנפקה אינם מתממשים.
- מנהלי כספים רבים סבורים כי ועדת הביקורת והמבקר הפנימי הינם שומרי הסף אשר ישיאו את הערך הרב ביותר לחברה.



תודה על ההקשבה!

יוסי גינוסר

מנכ"ל פאהן קנה ניהול בקרה

03-7106544

Yossi.Ginossar@il.gt.com